

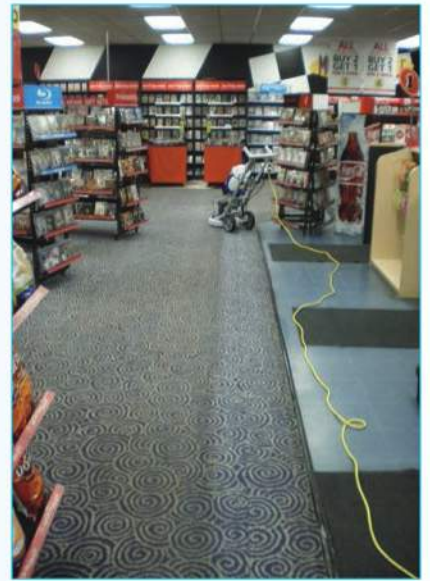


ORBOT™

BY HRUBY ORBITAL SYSTEMS

元祖オービタルドライブ 本物だからこそお客様に支持されています

右の写真をご覧ください。これほどインパクトのある写真があるでしょうか?これはあるビデオストアでの写真です。オーボットが通った個所がハッキリときれいな道になっています。オーボットは、日本では 2009 年後半より発売を開始しましたが、米国カリフォルニアでは何年もかけて優秀なエンジニアが試行錯誤しながら技術を熟成し、今の完成形にもってきました。この技術の積み重ねでできたオーボットだからこそ本物であり、日本でも多くのお客様に支持され、口コミで広がってきました。この流れは今や、米国以外にオーストラリア、カナダ、イギリス、ドイツ、スウェーデン、ロシアと着実にワールドワイドに広がっています。カーペット以外にも続々とこの技術を利用したメニューが開発され、お客様のオーボットに対する投資が何倍もの利益になって跳ね返ってくるよう WIN WIN の関係をユーザー様と作り上げる。そんなビジネスをわたしたちは目指しています。わたしたちといっしょに楽しくクリーンな環境を造っていきませんか!



これまでの常識を覆した洗浄力の違い

■従来のポリッシャー回転方式



大周りで回転しているため 1 秒間に平均約 3.3 回転。
※分速 200rpm の場合

3
回転 / 秒



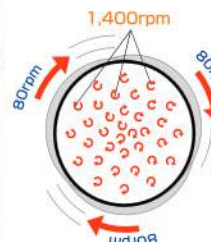
通常のポリッシャーは、マシンの中心を軸に回転するドライブ方式を採用しており、汚れを除去するために必要な物理的刺激(アジテーション)は、片側からのみ発生します。カーペットの素材では、この一定方向によりパイルが寝てしまう傾向にあります。

VS

■オーボットのオービタルドライブ方式

23
回転 / 秒

ポリッシャーより 7~8 倍の刺激数を与えることができるので洗浄力に差が出ます。

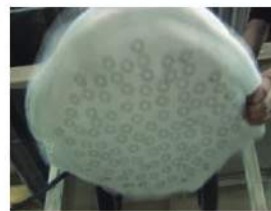


オーボットの回転軸は、マシンの中心ではなく、無数に存在します。直径 10mm の円軌道が分速 1400 回転で回転しながら全体も分速 80 回転で回ります。このドライブ方式は、洗浄力を飛躍的に向上させる他にカーペットパイルを起毛させる効果もあります。

- 人間工学に基づいた完璧なバランスを実現 -



人間工学に基づいたハンドルグリップやビッグホイールの採用により抜群の操作性で従来のような作業による疲労が大幅に軽減されます。またこれにより不慣れな方でもカンタンかつ安全に作業が行えます。*オーボットは、稼働させた状態で手を放しても自立することができます。これは人間工学に基づいた完璧な力のバランス配分を実現した結果です。



<直径 10mm の円軌道を実証>
点を打ったパッドを回転させ外側の回転を強制的に止めると点は、そこで直径 10mm の円軌道を描きます。

- 給排水のロスが少ないボトルカートリッジ式 -



ボトルカートリッジ方式を採用したことにより、あらかじめ希釈した洗剤をボトルに用意することができるので従来のように給水をする時間のロスを省くことができます。また、従来のようにタンクに給水するとき洗剤希釈液を床面にこぼすこともなくなり、作業品質、作業効率の向上につながります。

- 60psi のアジャスタブルツインジェットスプレー -



小型エクストラクター並みの 60psi の強力ポンプモーターでツインジェットノズルから効果的に水(洗剤)噴射が可能です。噴射角度も個々自由にアジャストすることができますので洗浄目的に応じて細かい微調整をすることで品質の高い作業や効率の高い作業が可能です。

購入いただいたお客様のビジネスの幅が 広がるよう質の高いメニューを日々開発しています

カーペット



2009年に発売後、カーペットクリーニングに革命を起こしてきたオービタルカーペットクリーニングシステム。それまでエクストラクション一辺倒であったカーペットクリーニングが大きく変わりました。とてもカンタンで安全にしかも一人でできる作業でも素晴らしい美観を取り戻せるこの方式は、今もなお多くの方に喜ばれ、着実にユーザーを増やし続けています。

塩ビフロア



半世紀続いた常識をくつがえす新しい定期清掃のかたちです。水でワックス面を削って管理していくこのシステムは、洗剤は剥離剤を必要としません。また廃液は、リサイクルパウダーで処理し、法令に適合させることができます。さらに、残ったワックス固形分は、リサイクルし別の製品の原料に回すことで産業廃棄物の出ない画期的なシステムです。

大理石



2012年新たに開発した大理石のダイヤモンド研磨による光沢復元メニューです。オーボットを使えば高額な資機材を購入することなく、パッド(STEP1～STEP6)だけを変えて簡単に研磨することができます。仕上がりは、従来の本格的なダイヤモンド研磨と遜色なく、鏡面仕上げの光沢を復元させることができます。

長尺エンボスシート



近年、クリーニングが難しいといわれるマンションの共有通路に敷かれる長尺のエンボスシートもオーボットとMACパッド(スクラブブラシとの併用をお奨め)があれば強力な洗浄力とこまかいエンボスに入り込むMACパッドで水洗浄ができます。水洗浄であれば洗剤の排水も気にせず洗浄作業が行うことができます。

- 各メニューの構成商品 -



メインで使用するカーペットクリーニングパッド。ポリエステルマイクロファイバー65%、コットン35%の配合により汚れの除去と水分の除去を同時に行う優れたものです。



切削力が異なる3種類のパッドを用意、より現実的な定期清掃を実現することができます。



オーボット専用開発された大理石を研磨するダイヤモンドパッド。6種類に分かれており、大理石の状況に応じて使い分けください。



特殊繊維を植え込んだMACパッドは、エンボスの細かな凹凸面に入り込み、オーボットの回転力と相乗効果を生みます。水だけでキレイになります。



カーペット専用開発されたアジテーション用パッド。汚れのきついエリアではアジクリーンを先に使用すると効率よくクリーニングができます。



スコア専用のパッドドライバー。標準のパッドドライバーより2cm径を大きくしたことで、スミまでスクレイピングできます。また、より均一に圧力がかかるように設計されており、オービタルドライブとの相乗効果でムラなく、スクレイピングできます。



片側11kg、合計22kgのウェイトキット。洗浄力が飛躍的に向上します。塩ビ他、大理石、その他石材、タイルなどに幅広く使用できます。



コンクリート、タイル、その他石材用に広く使用できるオーボット専用ナイロンブラシ。へたれにくく、長時間洗浄力を維持できます。

- 活躍する場所は多岐にわたります -



カーペット 塩ビシート 大理石 リノリウム 木床 テラゾー コンクリート セラミックタイル

仕様

オーボット サイズ: W42.5×D57.5×H120cm(折りたたみ時H65cm) 重量: 47kg パッドドライバー15インチ
 オーボットミニ サイズ: W29.0×D59.0×H123cm(折りたたみ時H91cm) 重量: 41kg パッドドライバー10インチ

INTEX[®] インテックスソリューション コールセンター
SOLUTION  **0120-756-568**

わたしたちは「四方よし」*売手によし、買手によし、社会によし、地球によし*のビジネスを目指しています。

インテックスソリューション株式会社
www.intexsolution.com

本社
〒104-0041
東京都中央区新富1-7-11 マルイビル3F
TEL03-6280-3414

オペレーションセンター
〒339-0014
埼玉県さいたま市岩槻区大戸1688-8
TEL048-799-0993 FAX048-799-1056



www.facebook.com/intexsolution



www.youtube.com/user/intexsolution11